

FLEXIBEL WIE NIE

Der neue LISTA Werkstattwagen L3627 wurde in allen wichtigen Ausstattungsmerkmalen für Sie optimiert und bietet Ihnen jetzt noch mehr Nutzen, mehr Funktionen und mehr Ergonomie. Neben deutlich erhöhten Traglasten sorgen dabei vor allem die flexiblen Anpassungsmöglichkeiten für optimale Lösungen in jedem Bereich. Denn die Grundmodelle können jederzeit bedarfsgerecht mit den vielseitigen An- und Aufbauelementen erweitert werden.



- + Optimale Traglasten**
40 kg pro Schublade, 400 kg Gehäuse-Tragkraft
- + Maximale Ausnutzung**
dank Vollauszug und optimaler Mantelhöhe der Schubladen
- + Perfekte Arbeitssicherheit**
Zentralverschluss und Schubladeneinzelsicherung gegen ungewolltes Öffnen im Fahrbetrieb
- + Flexible Anpassungsmöglichkeiten**
durch gelochte Seitenwand und Rückwand für die Aufnahme von Zubehör und Werkzeughaken
- + Höchster Bedienkomfort**
mit stabiler, ergonomischer Schiebestange
- + Volle Mobilität**
dank je zwei leichtgängiger Bock- und Lenkrollen aus Vollgummi
- + Zusätzliche Ablage- und Arbeitsfläche**
durch widerstandsfähige Holzabdeckung oder rutschfeste Kunststoffabdeckung mit Kleinteilefächern
- + Zusätzliche Sicherheit**
durch Kantenschutz aus ABS-Kunststoff als Stossdämpfer
- >> Volle Kompatibilität mit LISTA Einteilungsmaterial durch einheitliches Mass**
vgl. S. 248

+ Volle Modularität und enorme Ausführungsvielfalt

Je nach Anwendung und individuellem Bedarf lassen sich die Grundmodelle flexibel und vielseitig mit dem optionalen Zubehör erweitern.



Traversenloser Vollauszug

- Tragkraft 40 kg
- ermöglicht ein vollständiges Ausziehen
- perfekte Laufruhe und Leichtgängigkeit



Einteilungsmaterial

- fester Halt durch gelochte, geschlitzte Schubladen
- umfangreiches Einteilungsmaterial im LISTA Mass vgl. ab S. 248



Beschriftung

- hochklappbare Griffleiste
- einfache, saubere und geschützte Beschriftung



Einzelsicherung

- einhändig bedienbar
- verhindert ungewolltes Öffnen im Fahrbetrieb



Zentralverschluss

- ein zentrales Schloss für alle Schubladen
- sichere und einfache Handhabung



Leichtlaufende Rollen

- zwei Bockrollen
- zwei Lenkrollen inkl. Feststeller
- aus Vollgummi
- mit komfortablen Ø 100 mm



Schiebestange

- robust
- ergonomisch
- Material: Aluminium eloxiert



Kantenschutz

- schützt vor Beschädigungen und schont die übrige Werkstatteinrichtung oder Fahrzeuge bei ungewolltem Kontakt
- Material: Kunststoff ABS
- Farbe: Schwarz RAL 9005



Holzabdeckung

- widerstandsfähig
- Oberfläche geschliffen, geölt und gewachst
- Material: Multiplex



Kunststoffabdeckung

- rutschfest
- inklusive Kleinteilefächer
- Material: Kunststoff ABS
- Farbe: Schwarz RAL 9005



Loch-Seitenwand

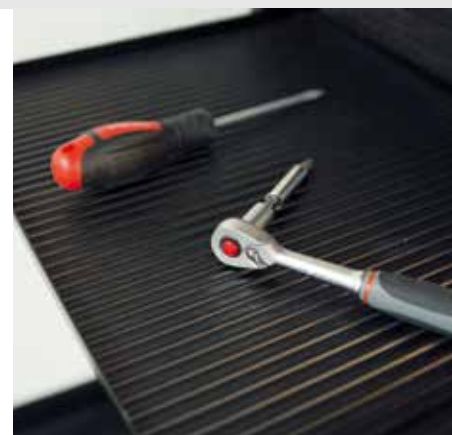
- gelocht und geschlitzt für das Einhängen von Zubehör und Lochhaken
- für den schnellen Zugriff auf das täglich benutzte Werkzeug



Loch-Rückwand

- zur rückseitigen Befestigung am Werkstattwagen
- gelocht und geschlitzt für das Einhängen von Zubehör und Lochhaken vgl. S. 162
- ergonomische Werkzeugbereitstellung

Werkstattswagen L3627




B → 894 mm **T** ↗ 525 mm **H** ↑ 928 mm Ausstattung passend zur Grösse **36 × 27 E**

 612 × 459 mm

Ausstattung

Anzahl Schubladen mm

Nettogewicht kg Art.-Nr. 



Mit Holzabdeckung aus Multiplex 40 mm stark inkl. Einzelsicherung rechts

4: 1 × 100 / 3 × 200	74	81.060.XXX
5: 2 × 75 / 1 × 150 / 2 × 200	78	81.061.XXX
6: 2 × 75 / 2 × 100 / 1 × 150 / 1 × 200	83	81.062.XXX
7: 4 × 75 / 2 × 100 / 1 × 200	88	81.063.XXX



Mit Kunststoffabdeckung inkl. Einzelsicherung rechts

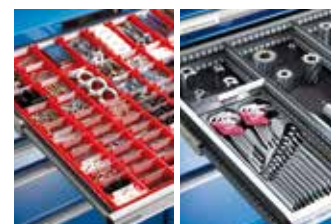
4: 1 × 100 / 3 × 200	64	81.064.XXX
5: 2 × 75 / 1 × 150 / 2 × 200	68	81.065.XXX
6: 2 × 75 / 2 × 100 / 1 × 150 / 1 × 200	73	81.066.XXX
7: 4 × 75 / 2 × 100 / 1 × 200	78	81.067.XXX



Mit Kunststoffabdeckung und Kantenschutz inkl. Einzelsicherung rechts

4: 1 × 100 / 3 × 200	66	81.068.XXX
5: 2 × 75 / 1 × 150 / 2 × 200	70	81.069.XXX
6: 2 × 75 / 2 × 100 / 1 × 150 / 1 × 200	75	81.070.XXX
7: 4 × 75 / 2 × 100 / 1 × 200	80	81.071.XXX

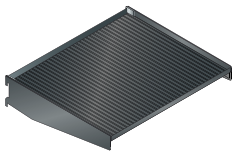
! Hinweis: Weitere Ausführungen, u.a. Rollen, Schubladeneinteilungen oder Steckdosen auf Anfrage



» Schubladen-Einteilungsmaterial vgl. ab S. 248



Zubehör für Loch-Seitenwand



Zusatzablage

Nutzbreite mm	Nutztiefe mm	Art.-Nr.
380	310	81.081.000

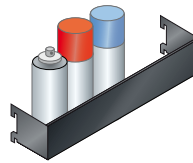
Stahlblech, schwarz, pulverlackiert,
inkl. Rillmatten schwarz



Papierrollenhalter

für Rollen Ø mm	Länge mm	Art.-Nr.
400	360	81.058.000

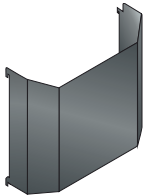
Stahlblech, schwarz, pulverlackiert



Spraydosenhalter

Höhe mm	Breite mm	Tiefe mm	Art.-Nr.
70	380	74	81.083.000

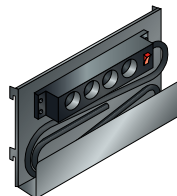
Stahlblech, schwarz, pulverlackiert



Abfallbehälter

Inhalt Liter	Art.-Nr.
12	81.085.000

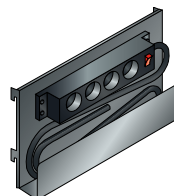
Stahlblech, schwarz, pulverlackiert



Steckdosenhalteblech D

Länge Meter	Art.-Nr.
1,5	81.086.000

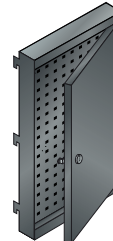
NCS S 9000-N, schwarz. Mit Steckdosen-
leiste Smart 4×D, schwarz.



Steckdosenhalteblech CH

Länge Meter	Art.-Nr.
3,0	81.087.000

NCS S 9000-N, schwarz. Mit Steckdosen-
leiste Prime-Line 4×CH, schwarz.

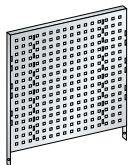


Lochwand mit Tür rechts

Höhe mm	Breite mm	Tiefe mm	Art.-Nr.
667	380	50	81.084.000

Stahlblech, schwarz, pulverlackiert,
abschliessbar

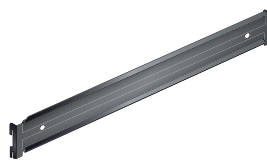
Loch-Rückwand und Zubehör



Lochrückwand

Höhe mm	Breite mm	Art.-Nr.
640	660	81.080.XXX

Stahlblech, 4-kant Lochung 10×10 mm,
Teilung 38 mm



Behälterleiste

Breite mm	Art.-Nr.
665	65.234.060

Stahlblech, schwarz mit Sicherungswinkel,
Tragkraft 15 kg, zur Aufnahme der
Lagersichtbehälter Grössen: 2, 3 und 4
Farbe: Schwarz



» Lochplattenhaken und Lagersicht-
behälter vgl. S. 162

